

## **Assistenza Bancaria**



**Via Milano, 132  
25100 Brescia**

**ATTENZIONE:** questo PDF è solo parziale e non rappresenta, per motivi di tutela nei confronti di potenziali imitazioni, il documento nella sua completezza



## Soci

Nome	Partita Iva / Codice Fiscale	Quota(%)
AAAAAAAAAA	01250980173	80
BBBBBBBBBB	01250980173	20

## Cariche Sociali

Carica	Nominativo
Presidente CdA - Poteri di straordinaria amministrazione	AAAAAAAAAA
Consigliere Delegato	BBBBBBBBBB
Consigliere	CCCCCCCC
Presidente collegio sindacale	DDDDDDDD
Sindaco Effettivo	EEEEEEEE
Sindaco Effettivo	FFFFFFF
Sindaco Supplente	GGGGGGGGGG

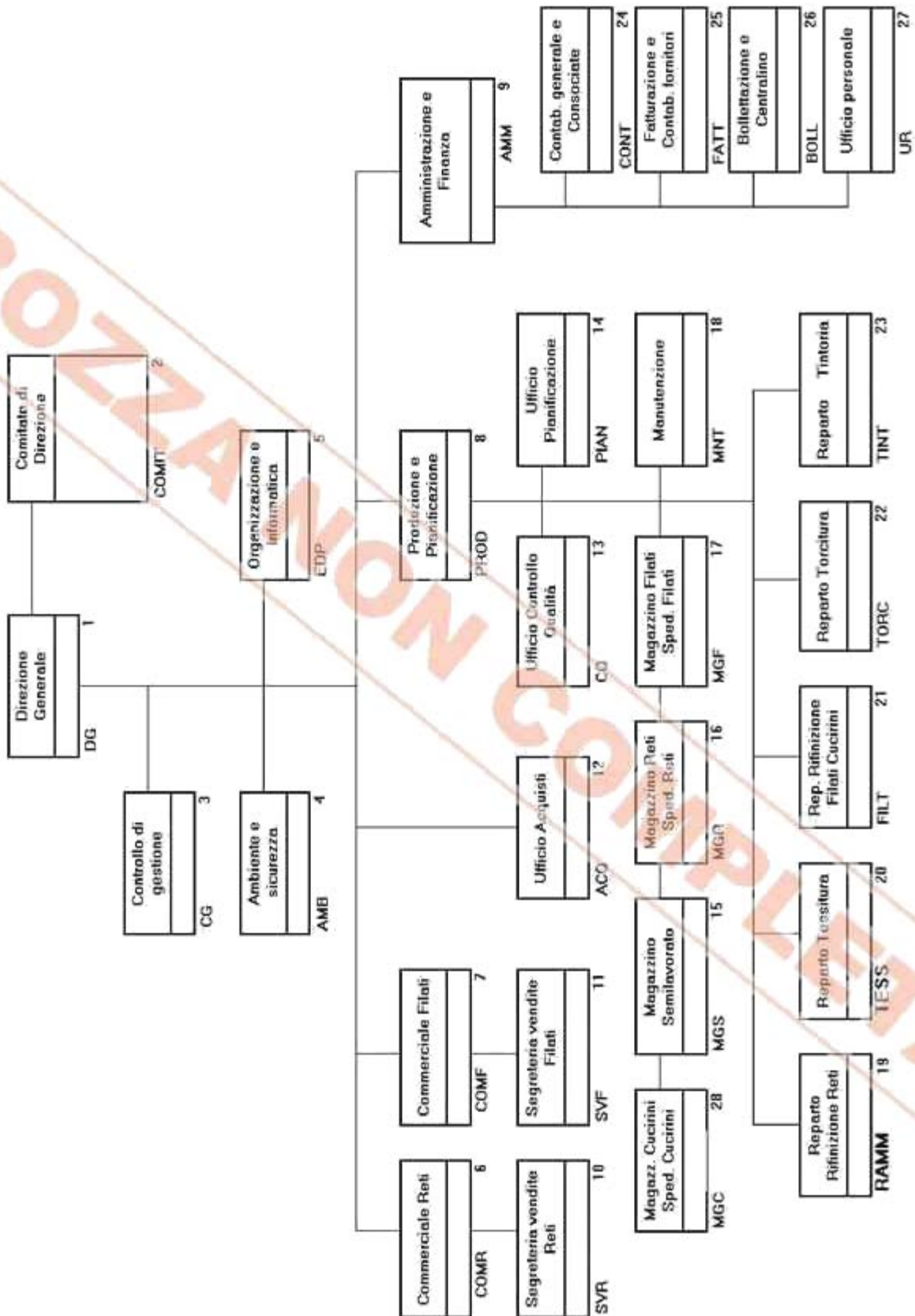
## L'Impresa

Al fine di una corretta valutazione di una attività è utile fornire il maggior numero possibile di informazioni relative all'azienda, ai soci ed alla sua storia.

Di seguito vengono riportate alcune indicazioni relative agli argomenti da trattare :

Presentazione dell'impresa (breve storia, struttura organizzativa, campo di attività, risultati conseguiti e prospettive di sviluppo)  
Descrizione e caratteristiche del prodotto/ servizio che si produce.  
Eventuali altri prodotti/servizi realizzati in precedenza dall'impresa e collegamenti con i nuovi.  
Caratteristiche salienti dell'attività imprenditoriale (descrizione degli aspetti produttivi, commerciali, organizzativi, logistici, ecc.)  
Il mercato e la strategia aziendale (sviluppo prodotti, mercati,...)  
Principali concorrenti  
Quota di mercato  
L'insediamento industriale (descrizione del luogo ove si svolge l'attività e dei macchinari e attrezzature utilizzate.)  
Certificazioni  
Vertice e management aziendale (responsabili della gestione con le rispettive funzioni e responsabilità) - Struttura manageriale -  
Struttura amministrativa - Struttura produttiva - Struttura commerciale  
Le strategie commerciali - piano di marketing (posizionamento del prodotto, sistema dei prezzi, canali distributivi, politica e organizzazione commerciale)  
Ricambio generazionale (è previsto e organizzato per soci, amministratori, maestranze..)  
Eventuali informazioni sul gruppo di appartenenza.

# Organigramma



## ATTIVO

Voce (€/1000)	1999	%	2000	%	2001	%	2002	%	2003	%	2004	%
Immob. Immateriali nette	126	7,0	92	3,6	66	1,8	66	1,7	153	3,9	239	5,5
Immob. Materiali nette	395	21,8	413	16,0	424	11,7	463	11,7	411	10,6	467	10,8
lorde	487	-	586	-	686	-	807	-	858	-	1.013	-
fdi amm.	92	-	173	-	262	-	344	-	447	-	546	-
Attivo finanz. Imm. 1	16	0,9	645	24,9	635	17,5	721	18,2	721	18,5	719	16,7
Totale attivo immob.	537	29,6	1.150	44,4	1.125	30,9	1.250	31,6	1.285	33,0	1.425	33,0
Rimanezze 2	419	23,1	418	16,2	489	13,4	442	11,2	314	8,1	294	6,8
Crediti 3	789	43,5	957	37,0	1.272	35,0	1.797	45,4	1.537	39,5	1.592	36,9
Attività finanziarie	-	-	-	-	-	-	-	-	-	-	-	-
Altre attività	63	3,5	52	2,0	66	1,8	128	3,2	129	3,3	109	2,5
Disponibilità liquide	4	0,2	11	0,4	688	18,9	344	8,7	626	16,1	894	20,7
Totale attivo corr.	1.275	70,4	1.438	55,6	2.515	69,1	2.711	68,4	2.606	67,0	2.889	67,0
<b>ATTIVO</b>	<b>1.812</b>	<b>-</b>	<b>2.588</b>	<b>-</b>	<b>3.640</b>	<b>-</b>	<b>3.961</b>	<b>-</b>	<b>3.891</b>	<b>-</b>	<b>4.314</b>	<b>-</b>
1 di cui Partecip.	-	-	635	-	635	-	717	-	717	-	717	-
1 di cui soci/gruppo	-	-	-	-	-	-	-	-	-	-	-	-
2 di cui lav. in corso	-	-	-	-	-	-	-	-	-	-	-	-
3 di cui clienti	755	-	810	-	970	-	1.405	-	1.094	-	1.187	-
3 di cui soci/gruppo	-	-	65	-	194	-	205	-	278	-	192	-

## PASSIVO

Voce (€/1000)	1999	%	2000	%	2001	%	2002	%	2003	%	2004	%
Capitale Versato	258	14,2	258	10,0	258	7,1	500	12,6	1.000	25,7	1.000	23,2
Riserve	-	-	17	0,7	253	7,0	162	2,6	85	2,2	278	6,5
Utile/perdita prec.	-	-	-	-	-	-	-	-	-	-	-	-
Utile/perdita d'es.	17	0,9	237	9,2	92	2,5	482	12,2	193	5,0	218	5,1
Patrimonio netto	275	15,2	511	19,7	603	16,6	1.082	27,4	1.278	32,9	1.496	34,7
Fondi per oneri	-	-	-	-	-	-	-	-	-	-	-	-
Fondo TFR	103	5,7	151	5,8	211	5,8	249	6,3	326	8,4	373	8,7
Debiti consolidati 1	94	5,2	84	3,3	74	2,0	62	1,6	50	1,3	37	0,9
Obbligazioni	-	-	-	-	-	-	-	-	-	-	-	-
Passività differite	197	10,9	235	9,1	285	7,8	311	7,9	376	9,7	410	9,5
Tot capitali perm.	472	26,0	747	28,9	888	24,4	1.396	35,3	1.653	42,5	1.906	44,2
Deb. entro es. succ. 2	1.282	70,7	1.841	71,1	2.753	75,6	2.555	64,5	2.136	54,9	2.345	54,4
Altre passività	58	3,2	1	0,0	1	0,0	9	0,2	102	2,6	62	1,4
Tot passivo corr.	1.341	74,0	1.842	71,2	2.753	75,6	2.564	64,8	2.238	57,5	2.407	55,8
<b>PASSIVO</b>	<b>1.813</b>	<b>-</b>	<b>2.588</b>	<b>-</b>	<b>3.641</b>	<b>-</b>	<b>3.960</b>	<b>-</b>	<b>3.891</b>	<b>-</b>	<b>4.313</b>	<b>-</b>
1 di cui banche ml	94	-	84	-	74	-	62	-	50	-	37	-
1 vs soci/gruppo	-	-	-	-	-	-	-	-	-	-	-	-
2 di cui banche bl	662	-	998	-	1.183	-	1.057	-	931	-	1.095	-
2 Fornitori	362	-	517	-	651	-	942	-	335	-	334	-
2 Acconti	-	-	-	-	-	-	-	-	-	-	-	-
2 vs soci/gruppo	65	-	3	-	518	-	130	-	472	-	537	-

## Conto economico

Voce (€/1000)	1999	%	2000	%	2001	%	2002	%	2003	%	2004	%
Ricavi	4.312		5.310		6.281		7.536		7.281		6.837	
Var. rim. Prodotti	-43		48		129		-35		38		48	
Cap. imm. tecniche												
Valore produzione	4.269		5.358		6.410		7.501		7.319		6.885	
Acquisti	973	22,8	1.068	19,9	1.643	25,6	1.881	25,1	1.882	25,7	1.795	26,1
Var. rim. Mat. Prime	68	1,6	-49	-0,9	-59	-0,9	-12	-0,2	-166	-2,3	13	0,2
Costi per servizi	1.175	27,5	1.316	24,6	1.443	22,5	1.774	23,7	1.441	19,7	1.310	19,0
Leasing (can. beni terzi)	642	15,0	686	12,8	748	11,7	873	11,6	1.177	16,1	1.161	16,9
Valore aggiunto	1.547	36,2	2.239	41,8	2.517	39,3	2.961	39,5	2.653	36,3	2.632	38,2
Compenso Amm.			224	4,2	264	4,1	322	4,3	307	4,2	308	4,5
Costo del lavoro	1.298	30,4	1.462	27,3	1.630	25,4	1.767	23,6	1.881	25,7	1.896	27,5
Margine op. lordo	249	5,8	553	10,3	623	9,7	872	11,6	465	6,4	428	6,2
Ammort. imm. materiali	61	1,4	80	1,5	90	1,4	86	1,2	87	1,2	99	1,4
Amm. anticipato												
Ammort. Imm. Immat.	39	0,9	41	0,8	44	0,7	23	0,3	27	0,4	30	0,4
Svalutazioni e acc.	4	0,1	4	0,1	6	0,1	7	0,1	7	0,1		
Margine op. netto	145	3,4	428	8,0	483	7,5	756	10,1	344	4,7	299	4,3
Ricavi/oneri diversi	-32	-0,8	-47	-0,9	-76	-1,2	-70	-0,9	-67	-0,9	-83	-1,2
Att. imm. capitalizz.									87	1,2	81	1,2
Utile corr. ante G.F.	113	2,7	381	7,1	407	6,4	686	9,2	364	5,0	297	4,3
Proventi finanziari			1	0,0							49	0,7
Oneri finanziari	32	0,8	34	1,0	85	1,3	83	1,1	60	0,8	50	0,7
Utile/perdita part./titoli												
Utile corrente	81	1,9	320	6,1	322	5,0	603	8,0	304	4,2	296	4,3
Saldo part. Straord.	3	0,1	28	0,5			4	0,1				
Plus/minus) da realizzo												
Ris. Ante imposte	84	2,0	356	6,6	322	5,0	602	8,1	304	4,2	296	4,3
Imposte	70	1,6	118	2,2	229	3,6	125	1,7	112	1,5	77	1,1
Ris. Netto rettificato	14	0,3	238	4,4	93	1,5	482	6,4	192	2,6	219	3,2
Saldo altre comp.												
Plus/minus) da valutaz.												
Utile/perdita d'es.	14	0,3	238	4,4	93	1,5	482	6,4	192	2,6	219	3,2
CASH-FLOW	118		363		233		598		313		348	
CANONI LEASING	642		686		748		873		1.177		1.161	
COMPENSI AMM.			224		264		322		307		308	

### P. Netto / Imm. Tecniche

1999	2000	2001	2002	2003	2004
52,78	101,19	123,06	205,10	226,60	211,90



Patrimonio Netto / Attivo immobilizzato - immobilizzazioni finanziarie.

A differenza dell'indicatore precedente vengono escluse le immobilizzazioni finanziarie, limitandosi a verificare la copertura delle immobilizzazioni tecniche da parte del patrimonio netto.

### Capitali permanenti / Att. Immobilizzato

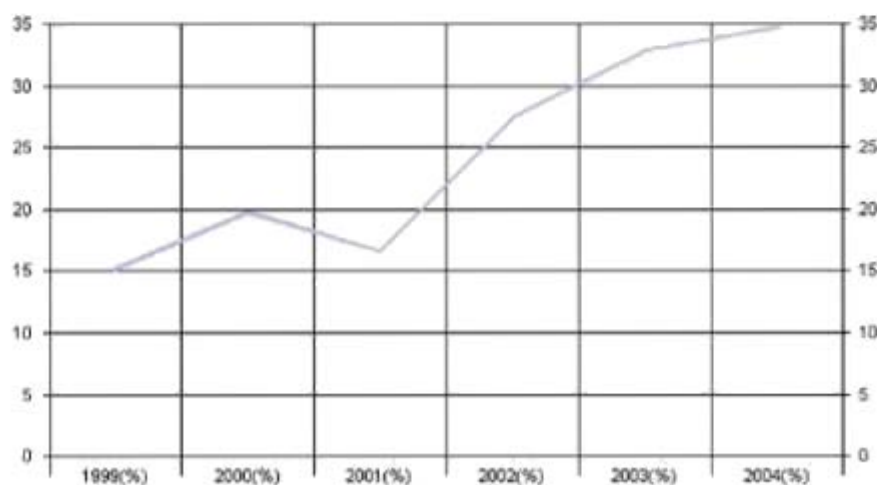
1999	2000	2001	2002	2003	2004
87,90	64,85	78,93	111,68	128,64	133,75



E' un indicatore patrimoniale utilizzato per verificare l'equilibrio finanziario tra investimenti e finanziamenti a medio / lungo termine. Un valore inferiore alla pari indica l'utilizzo di fonti a breve termine per finanziare degli investimenti a lungo termine.

### Mezzi propri / Capitale investito

1999	2000	2001	2002	2003	2004
15,17	19,74	16,56	27,40	32,85	34,69

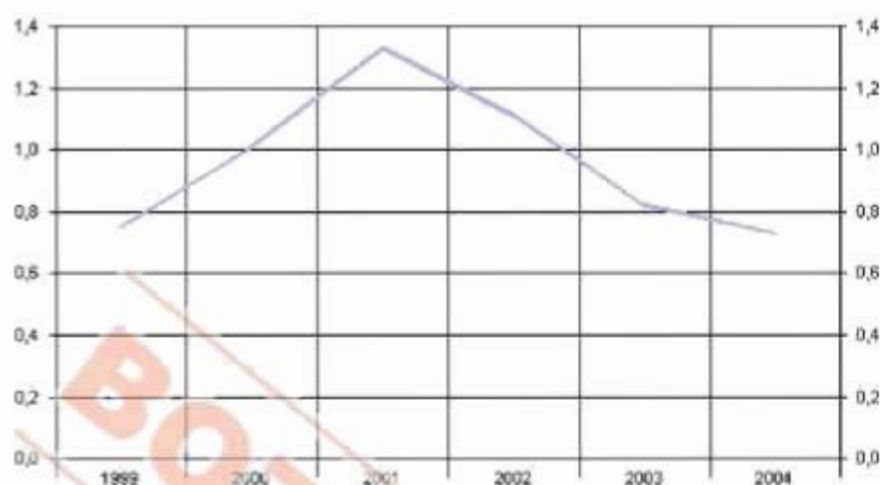


Patrimonio Netto / Totale Attivo.

E' un indicatore di patrimonializzazione, il quale mostra il peso dei fondi interni per finanziare gli attivi dell'azienda. Valori elevati dell'indicatore evidenziano una maggiore capitalizzazione dell'azienda e, di conseguenza, possono essere considerati un segnale di solidità strutturale.

### Oneri finanziari / Valore produzione

1999	2000	2001	2002	2003	2004
0,75	1,01	1,33	1,11	0,82	0,73

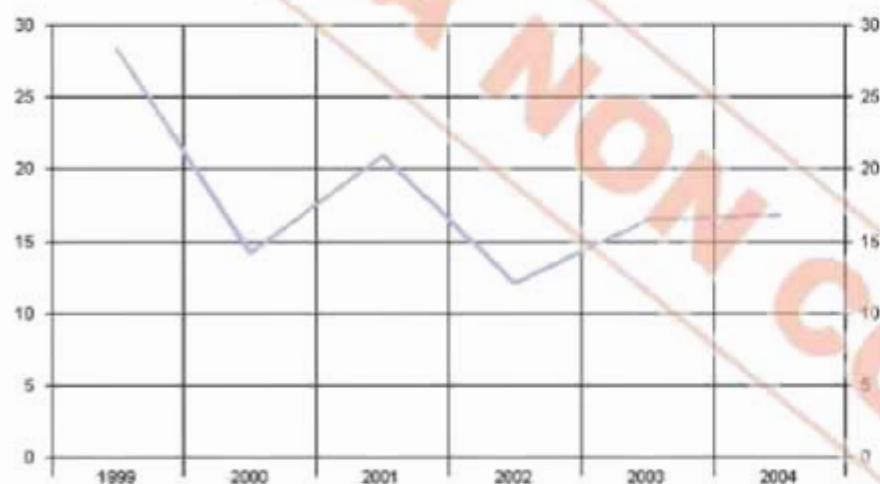


### Oneri finanziari (al lordo dei proventi finanziari) / Valore produzione

E' un indice di onerosità che mostra l'assorbimento del valore della produzione prodotto dagli oneri finanziari. Poiché gli oneri finanziari vanno direttamente ed indirettamente a finanziare l'intero processo produttivo, si ritiene preferibile rapportarli al valore della produzione, indipendentemente dal volume di vendite realizzato che può essere superiore o inferiore a quello della produzione.

### Oneri finanziari / Utile ante gest. Fin.

1999	2000	2001	2002	2003	2004
28,32	14,17	20,88	12,10	16,48	16,84

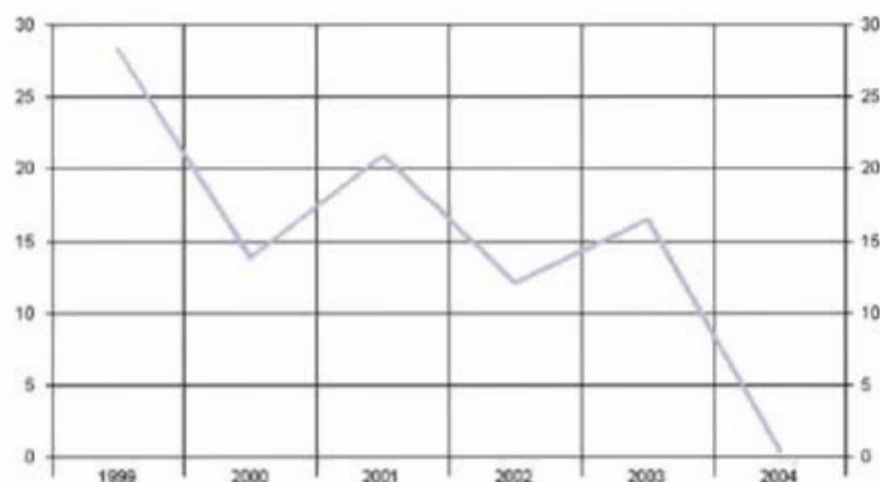


### Oneri finanziari (al lordo dei proventi finanziari) / Utile ante gest. finanziaria

Evidenzia il grado di assorbimento delle risorse economiche generate dalla gestione corrente da parte degli oneri finanziari. Un valore elevato è sintomo di un eccessivo utilizzo dell'indebitamento rispetto ai mezzi propri.

### Oneri finanziari netti / Utile ante gest. Fin.

1999	2000	2001	2002	2003	2004
28,32	13,91	20,88	12,10	16,48	0,34



### Oneri finanziari netti / Utile ante gest. finanziaria

Evidenzia il grado di assorbimento delle risorse economiche generate dalla gestione corrente da parte degli oneri finanziari al netto dei proventi finanziari. Un valore elevato è sintomo di un eccessivo utilizzo dell'indebitamento rispetto ai mezzi propri.